

Παρουσίαση των αποτελεσμάτων 1^{ου} κύκλου
Διαδικασίας Επιχειρηματικής Ανακάλυψης (ΔΕΑ) για τον τομέα
«Τεχνολογίες Πληροφορικής και Επικοινωνιών (ΤΠΕ)
- Ψηφιακές Τεχνολογίες»

στο πλαίσιο υλοποίησης της Στρατηγικής Έξυπνης Εξειδίκευσης (RIS3) στη
Δυτική Ελλάδα την ΠΠ 2021-2027

ΣΥΝΟΠΤΙΚΗ ΠΑΡΟΥΣΙΑΣΗ ΤΟΜΕΑ

ΤΟΜΕΑΣ

Τεχνολογίες Πληροφορικής και Επικοινωνιών (ΤΠΕ) - Ψηφιακές Τεχνολογίες

ΥΠΟΤΟΜΕΙΣ

1. Ψηφιακές τεχνολογικές εφαρμογές για Βιομηχανία - Εμπόριο - Εφοδιαστική Αλυσίδα
2. Ψηφιακές τεχνολογικές εφαρμογές για Πολιτισμό - Τουρισμό - Περιεχόμενο
3. Λοιπές ψηφιακές τεχνολογικές εφαρμογές (π.χ. Υγεία, Εκπαίδευση, Ενέργεια, Δημόσια Διοίκηση)

ΓΕΝΙΚΕΣ ΠΛΗΡΟΦΟΡΙΕΣ

- Στον τομέα της σύγχρονης τεχνολογίας και της ψηφιακής μετάβασης, η ΠΔΕ παρουσιάζει σημαντική δυναμική σε ανθρώπινους πόρους, υποδομές και διαθέσιμα εργαλεία, ώστε να εξελιχθεί σε πρότυπο Ψηφιακής Περιφέρειας.
- Οι καινοτομικές επιδόσεις της ΠΔΕ, εξακολουθούν να την κατατάσσουν στους moderate innovators (μέτριους καινοτόμους), με σταθερά όμως αυξανόμενες επιδόσεις την τελευταία πενταετία.
- Το 2019 οι χρήστες διαδικτύου στην ΠΔΕ ήταν το 70% του πληθυσμού της, φέρνοντας την Περιφέρεια στην 5η θέση μεταξύ των ελληνικών Περιφερειών.

ΒΑΣΙΚΑ ΣΗΜΕΙΑ ΚΕΙΜΕΝΟΥ ΒΑΣΗΣ [1/4]



- Εξαιρετικά σημαντικό ρόλο για τον Τομέα, αναμένεται να διαδραματίσει ο νέος Ευρωπαϊκός Κόμβος Ψηφιακής Καινοτομίας (European Digital Innovation Hub - EDIH) **easyHPC**, με έδρα την Πάτρα και εθνική εμβέλεια, που αποτελεί έναν από τους επτά Κόμβους Ψηφιακής Καινοτομίας που εκπροσωπούν την Ελλάδα στο νεοσύστατο Ευρωπαϊκό Δίκτυο, με στόχο την ευρεία υιοθέτηση της Τεχνητής Νοημοσύνης (AI), της Υπολογιστικής Υψηλών Επιδόσεων (HPC), της Κυβερνοασφάλειας (Cyber Security), καθώς και άλλων ψηφιακών τεχνολογιών από τη βιομηχανία και τις επιχειρήσεις.
- Η Τεχνητή Νοημοσύνη, ειδικότερα, αναδεικνύεται σε έναν από τους πιο δυναμικούς και ανερχόμενους τομείς ανάπτυξης, με αξιοσημείωτες ερευνητικές επιδόσεις από τα ιδρύματα της ΠΔΕ, ωστόσο υπάρχουν περιθώρια βελτίωσης όσον αφορά στην προώθηση της μεταφοράς τεχνογνωσίας και την επιδίωξη μιας ικανής σύνδεσης μεταξύ των ερευνητικών/ακαδημαϊκών ιδρυμάτων και των επιχειρήσεων.

ΒΑΣΙΚΑ ΣΗΜΕΙΑ ΚΕΙΜΕΝΟΥ ΒΑΣΗΣ [2/4]



Ως βασικές προτεραιότητες για την ΠΔΕ στον Τομέα κατά τη νέα περίοδο, εντοπίζονται οι εξής:

- οι τεχνολογίες διαχείρισης περιεχομένου - πληροφοριών και επιτήρησης, με έμφαση στην ανάλυση και διαχείριση μεγάλων δεδομένων,
- τα Έξυπνα Δίκτυα, οι υπηρεσίες νέφους (Cloud Computing), η αποκεντρωμένη υπολογιστική (edge computing) και η υπολογιστική αιχμής,
- οι τεχνολογίες μοντελοποίησης, προσομοίωσης και επανα-παραμετροποίησης υποδομών
- η Τεχνητή Νοημοσύνη και η Μηχανική Μάθηση για την αναπαράσταση γνώσης και αυτοματοποίηση λογισμικού, και
- η Νάνο-Μικροηλεκτρονική και τα ενσωματωμένα συστήματα χαμηλής ενεργειακής κατανάλωσης.

Στρατηγικό στόχο επίσης, αποτελεί η επέκταση των ευρυζωνικών υπηρεσιών και των δικτύων υψηλών ταχυτήτων, η ενίσχυση της ενσωμάτωσης νέων τεχνολογιών και δικτύων και η ανάπτυξη δεξιοτήτων για τη ψηφιακή οικονομία.

ΒΑΣΙΚΑ ΣΗΜΕΙΑ ΚΕΙΜΕΝΟΥ ΒΑΣΗΣ [3/4]

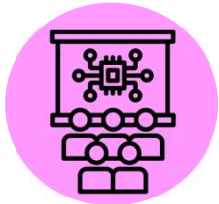


Οι νέες ή υφιστάμενες αλυσίδες αξίας οι οποίες αναμένεται να ενδυναμωθούν, μέσω της ανάπτυξης και ενίσχυσης των Ψηφιακών Τεχνολογιών στην ΠΔΕ, περιλαμβάνουν:

- αυτοματοποιημένα συστήματα μετάφρασης και διερμηνείας,
- πλατφόρμες δοκιμών μηχανικής μάθησης,
- συστήματα αρχειοθέτησης βιβλιοθηκών και ψηφιακού καλλιτεχνικού και τεκμηριωτικού υλικού,
- λογισμικό Επιχειρηματικού και Επιχειρησιακού Σχεδιασμού,
- συστήματα εικονικής και επαυξημένης πραγματικότητας και κινητής επικοινωνίας με γεωεντοπισμό.

Η αναβάθμιση των δεξιοτήτων με τη δρομολόγηση δράσεων κατάρτισης και επανακατάρτισης, επισημαίνεται ως ιδιαίτερα σημαντική για την υποστήριξη της ανάπτυξης και της προσαρμογής των επιχειρήσεων του Τομέα στην εποχή των νέων ψηφιακών εφαρμογών και υπηρεσιών.

ΒΑΣΙΚΑ ΣΗΜΕΙΑ ΚΕΙΜΕΝΟΥ ΒΑΣΗΣ [4/4]



Συγκεκριμένα, οι δράσεις κατάρτισης θα μπορούσαν να εστιάσουν κυρίως σε:

- τεχνολογίες και συστήματα αναπαράστασης γνώσης και αυτοματοποιημένου λογισμού με μηχανική μάθηση και τεχνητή νοημοσύνη
- τεχνολογίες προσομοίωσης και υπολογιστικού νέφους,
- τεχνολογίες απεικόνισης, προσομοίωσης και ανάλυσης μεγάλων δεδομένων,
- τεχνολογίες επαυξημένης, εικονικής και μεικτής πραγματικότητας
- πολυτροπική και φυσική αλληλεπίδραση με υπολογιστή,
- τεχνολογίες συνθετικής φωνής και επεξεργασίας φυσικού λόγου.

Οι Ψηφιακοί πόροι και τεκμήρια, όπως το ψηφιακό οπτικοακουστικό υλικό και δεδομένα από αισθητήρες καθώς και κείμενα σε ψηφιακή μορφή, θα μπορούσαν να αποτελέσουν το πεδίο διασύνδεσης της ερευνητικής και της επιχειρηματικής κοινότητας και να παράγουν διευρυμένη γνώση και οικονομική δραστηριότητα.

ΗΜΕΡΙΔΑ ΕΠΙΧΕΙΡΗΜΑΤΙΚΗΣ ΑΝΑΚΑΛΥΨΗΣ

27/2/2024

29

ΣΥΝΟΛΙΚΟΣ
ΑΡΙΘΜΟΣ
ΣΥΜΜΕΤΕΧΟΝΤΩΝ

3

ΑΡΙΘΜΟΣ
ΠΑΡΑΛΛΗΛΩΝ
ΣΥΝΕΔΡΙΩΝ

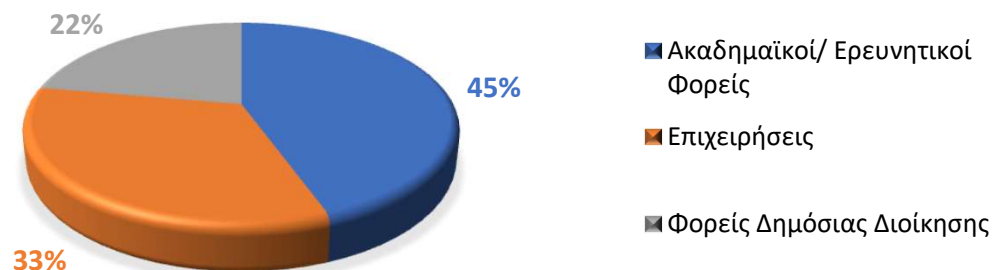
1. Ψηφιακές τεχνολογικές εφαρμογές για Βιομηχανία - Εμπόριο - Εφοδιαστική Αλυσίδα
2. Ψηφιακές τεχνολογικές εφαρμογές για Πολιτισμό - Τουρισμό - Περιεχόμενο
3. Λοιπές ψηφιακές τεχνολογικές εφαρμογές (π.χ. Υγεία, Εκπαίδευση, Ενέργεια, Δημόσια Διοίκηση)

ΠΑΡΑΛΛΗΛΕΣ
ΣΥΝΕΔΡΙΕΣ

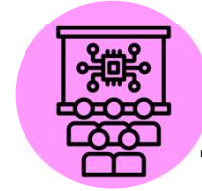


→ 29 συμμετέχοντες

Σύνθεση συμμετεχόντων στις παράλληλες συνεδρίες

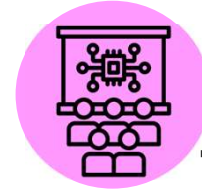


ΒΑΣΙΚΑ ΣΥΜΠΕΡΑΣΜΑΤΑ ΗΜΕΡΙΔΑΣ ΔΕΑ [1/2]



- Σημαντική διαφαίνεται στην αγορά, η ανάγκη για καταρτισμένο τεχνικό προσωπικό και η ανάγκη του Ιδιωτικού τομέα για προσέλκυση επενδύσεων προς επίτευξη των επιθυμητών στόχων του.
- Προτάθηκε η χρήση τεχνολογιών Εικονικής Πραγματικότητας - Virtual Reality (VR), για την εκπαίδευση τεχνικού προσωπικού.
- Οι επιχειρήσεις και οι φορείς δεν είναι κατάλληλα προετοιμασμένοι ώστε να ανταποκριθούν στο επερχόμενο ψηφιακό επιχειρηματικό γίγνεσθαι, γεγονός που τονίζει την αναγκαιότητα για δράσεις που θα τις υποστηρίξουν κατά την ψηφιακή τους αναβάθμιση.
- Καινοτόμος ιδέα αποτελεί η πρωτοβουλία της ΠΔΕ, να καθοδηγήσει και να υποστηρίξει εταιρείες του Ιδιωτικού Τομέα, στη χρήση τεχνολογιών υπολογιστικού νέφους (Cloud Computing).
- Συζητήθηκε η ανάγκη ότι το τουριστικό και πολιτιστικό προϊόν της Περιφέρειας, χρήζει περαιτέρω ψηφιοποίησης και εξωστρέφειας, κυρίως με τη χρήση ψηφιακών μέσων.

ΒΑΣΙΚΑ ΣΥΜΠΕΡΑΣΜΑΤΑ ΗΜΕΡΙΔΑΣ ΔΕΑ [2/2]



- Σαφής διαφαίνεται η ανάγκη για δράσεις δικτύωσης, από όλους τους φορείς και επιχειρήσεις, με στόχο την προβολή και ανάδειξη του Πολιτισμού και του Τουρισμού της ΠΔΕ.
- Προτάθηκε η δημιουργία Πλατφόρμας, με σκοπό την ενημέρωση των τουριστών - επισκεπτών της ΠΔΕ για περιοχές άξιες επίσκεψης, για πολιτιστικά δρώμενα, τοπικούς εορτασμούς κλπ.
- Παρατηρείται ανάγκη ενίσχυσης συνεργασίας Ακαδημαϊκού-ερευνητικού χώρου και Ιδιωτικού τομέα και συνεργασίας/ διάδρασης της τριπλής έλικας γενικότερα.
- Υπάρχουν για τον πληθυσμό της ΠΔΕ, σαφή περιθώρια βελτίωσης όσον αφορά την εξοικείωση με το Διαδίκτυο και τη χρήση του.
- Εξαιρετικά αναγκαία είναι η αύξηση της προσφοράς εργατικού δυναμικού, ικανού να απασχοληθεί σε τομείς με ένταση χρήσης ΤΠΕ.

ΠΕΡΙΟΧΕΣ ΕΞΕΙΔΙΚΕΥΣΗΣ [1/3]



Περιοχή Παρέμβασης		Προτεραιότητα	
Κωδικός	Περιγραφή	Κωδικός	Περιγραφή
08.03	Τεχνητή Νοημοσύνη (TN)	08.03.01	Τεχνολογίες και συστήματα αναπαράστασης γνώσης και αυτοματοποιημένου λογισμού με μηχανική μάθηση και τεχνητή νοημοσύνη, με δυνατότητα προσαρμογής και εφαρμογής σε διάφορους τομείς και δραστηριότητες (δημόσιο και ιδιωτικό τομέα).
08.03	Τεχνητή Νοημοσύνη (TN)	08.03.02	Υποδομές TN με έμφαση στην παραγωγή και ανάλυση δεδομένων υψηλής ποιότητας και μεγάλης κλίμακας, συμπεριλαμβανομένων θεματικών βάσεων.
08.07	Εξαρτήματα και συστήματα	08.07.10	Ηλεκτρονικά χαμηλής κατανάλωσης
08.01	Τεχνολογίες διαχείρισης δεδομένων και πληροφοριών	08.01.02	Προηγμένες τεχνολογίες τρισδιάστατης μοντελοποίησης, διατήρησης, αποκατάστασης υλικών και άυλων στοιχείων ιδιαίτερου ενδιαφέροντος.
08.01	Τεχνολογίες διαχείρισης δεδομένων και πληροφοριών	08.01.03	Προηγμένο ψυχαγωγικό λογισμικό και καινοτόμες τεχνολογίες παιγνίων και τεχνικών gamification.
08.01	Τεχνολογίες διαχείρισης δεδομένων και πληροφοριών	08.01.04	Τεχνολογίες επαυξημένης, εικονικής και μεικτής πραγματικότητας
08.07	Εξαρτήματα και συστήματα	08.07.01	Νάνο-Μικροηλεκτρονική και ενσωματωμένα συστήματα χαμηλής ενεργειακής κατανάλωσης



ΠΕΡΙΟΧΕΣ ΕΞΕΙΔΙΚΕΥΣΗΣ [2/3]



Περιοχή Παρέμβασης		Προτεραιότητα	
Κωδικός	Περιγραφή	Κωδικός	Περιγραφή
08.07	Εξαρτήματα και συστήματα	08.07.02	Αισθητήρες (MEMS - Microelectromechanical systems)
08.07	Εξαρτήματα και συστήματα	08.07.09	Διαδικασίες παραγωγής μικροηλεκτρονικών και ηλεκτρονικών διατάξεων
08.07	Εξαρτήματα και συστήματα	08.07.03	Ηλεκτρονικά και ενσωματωμένα συστήματα διαχείρισης ήχου, βίντεο και εικόνας
08.07	Εξαρτήματα και συστήματα	08.07.08	Εργαλεία σχεδίασης και προσομοίωσης μικροηλεκτρονικών διατάξεων
08.08	Ασφάλεια σε Ψηφιακό περιβάλλον και Κατακευκμένα έμπιστα συστήματα δεδομένων, εγγραφών και συναλλαγών	08.08.06	Νέες αρχιτεκτονικές για την ασφάλεια κρίσιμων ετερογενών και κατακευκμένων υποδομών (συμπεριλαμβανομένων δικτύων IoT)
08.02	Έξυπνα δίκτυα & Υπηρεσίες	08.02.07	Προηγμένες υποδομές και υπηρεσίες δικτύων 5G και πέραν (6G)
08.04	Αλληλεπίδραση ανθρώπων & μηχανών	08.04.01	Διαδίκτυο των πραγμάτων (Internet of things-IoT, συμπεριλαμβανομένου του δορυφορικού IoT) και ευέλικτες πλατφόρμες - εφαρμογές διασύνδεσης «έξυπνων» αντικειμένων
08.05	Έξυπνη, ψηφιοποιημένη βιομηχανία και μεταποίηση	08.05.01	Βελτιστοποίηση διαδικασιών παραγωγής
08.03	Τεχνητή Νοημοσύνη (TN)	08.03.04	Συστήματα TN από επιχειρήσεις για ανάπτυξη καινοτόμων προϊόντων & υπηρεσιών

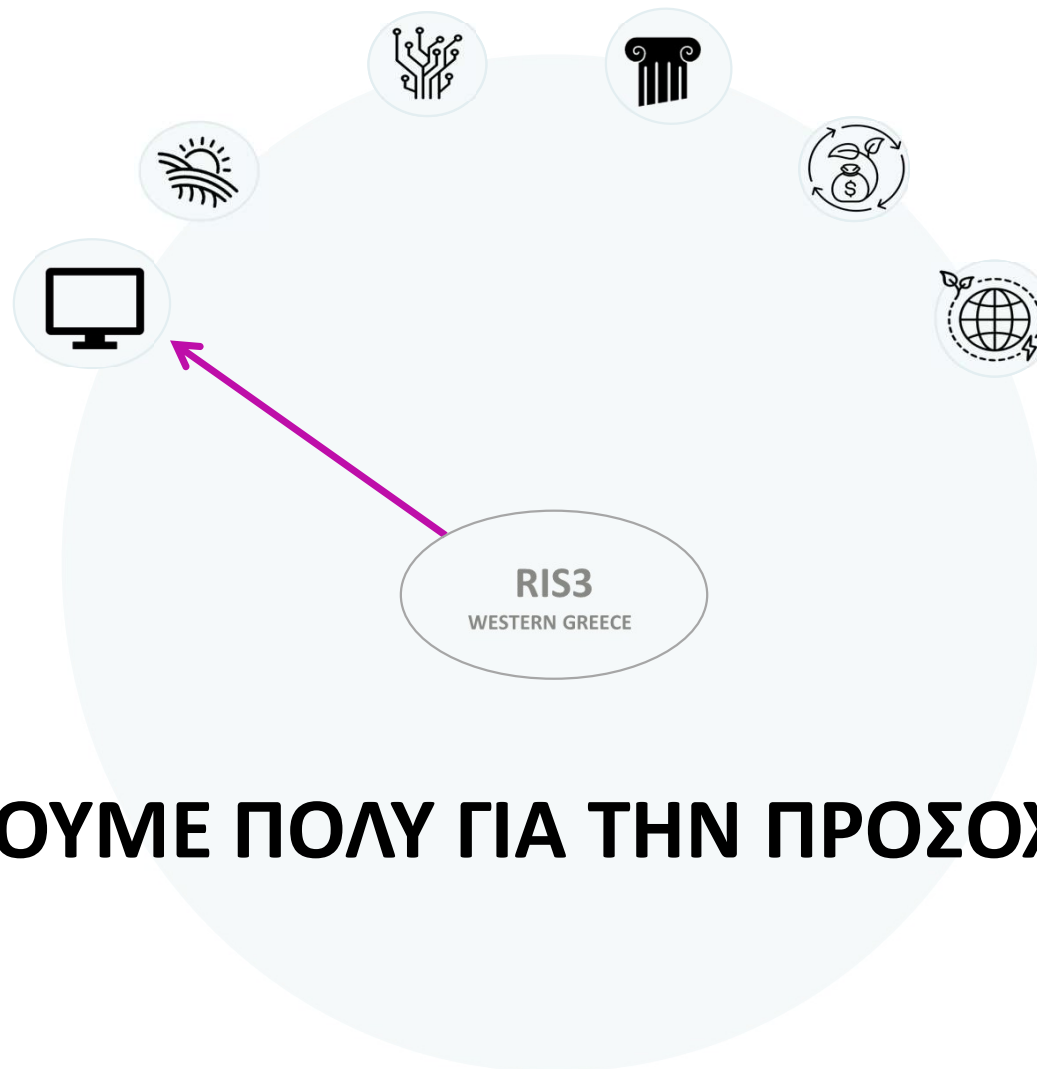


ΠΕΡΙΟΧΕΣ ΕΞΕΙΔΙΚΕΥΣΗΣ [3/3]



Περιοχή Παρέμβασης		Προτεραιότητα	
Κωδικός	Περιγραφή	Κωδικός	Περιγραφή
08.05	Έξυπνη, ψηφιοποιημένη βιομηχανία και μεταποίηση	08.05.02	Τεχνολογίες μοντελοποίησης, προσομοίωσης, ανάλυσης, βελτιστοποίησης και πρόβλεψης υποστηριζόμενες από ΤΠΕ.
08.08	Ασφάλεια σε Ψηφιακό περιβάλλον και Κατανεμημένα έμπιστα συστήματα δεδομένων, εγγραφών και συναλλαγών	08.08.05	Προστασία συστημάτων κυβερνοασφάλειας
08.01	Τεχνολογίες διαχείρισης δεδομένων και πληροφοριών	08.01.01	Ανοιχτά ή/και μεγάλου όγκου δεδομένα (open data, big data), ανάλυση δεδομένων υψηλής απόδοσης, διαχείριση δεδομένων γράφων
08.02	Έξυπνα δίκτυα & Υπηρεσίες	08.02.01	Έξυπνα δίκτυα και νέες αρχιτεκτονικές διαδικτύου
08.02	Έξυπνα δίκτυα & Υπηρεσίες	08.02.02	Έξυπνες τεχνολογίες για οπτικά & ασύρματα δίκτυα
08.02	Έξυπνα δίκτυα & Υπηρεσίες	08.02.03	Προηγμένες υποδομές & υπηρεσίες νέφους & αποκεντρωμένη υπολογιστική (edge computing)





ΣΑΣ ΕΥΧΑΡΙΣΤΟΥΜΕ ΠΟΛΥ ΓΙΑ ΤΗΝ ΠΡΟΣΟΧΗ ΣΑΣ!



Με τη συγχρηματοδότηση
της Ευρωπαϊκής Ένωσης



ΠΕΡΙΦΕΡΕΙΑ
ΔΥΤΙΚΗΣ
ΕΛΛΑΔΑΣ
χέρια ανιδίεως!



Ειδική Υπηρεσία διαχείρισης
Προγράμματος «Δυτική Ελλάδα»

Διεύθυνση Αναπτυξιακού
Προγραμματισμού ΠΔΕ